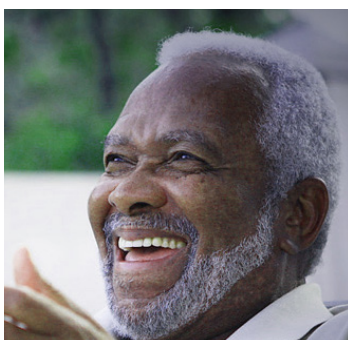
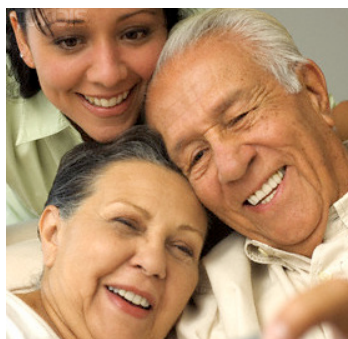


HOSPITAL
FOR
**SPECIAL
SURGERY**

Atención Ambulatoria **Servicios de Trabajo Social**

Ayuda y apoyo para manejar su
atención Reumatológica y Ortopédica



TRABAJO SOCIAL EN REUMATOLOGÍA

Servicios para adultos

Hay trabajadores sociales disponibles en la División de Reumatología para ayudar a pacientes adultos con edades entre 18 y 59 años. Podemos ofrecerle a usted y a su familia:

- Apoyo emocional durante un nuevo diagnóstico
- Apoyo y educación para que entienda mejor su enfermedad y opciones de tratamiento
- Referido a uno de nuestros programas de apoyo y educación para pacientes, específicos para cada enfermedad:
 - Charla de lupus (LupusChat)[®]
 - Programa de apoyo y educación sobre Artritis reumatoidea temprana (AR)
 - Programa de apoyo y educación sobre Vivir con AR
 - LANtern[®] (Red Asiática de Lupus)
 - LupusLine[®]
 - Programa de apoyo y educación sobre miositis
 - Taller sobre lupus eritematoso sistémico (SLE)
- Asistencia con seguro, atención a domicilio, transporte y necesidades de medicamentos recetados
- Referidos a recursos comunitarios, incluyendo servicios de salud mental y programas del gobierno

Para más información, comuníquese con:



Emily Reiss, LMSW

Trabajadora Social Senior I, Reumatología

TEL 646.797.8374

EMAIL reisse@hss.edu



Eugene Tomkiel, LCSW

Supervisor, Reumatología

TEL 212.774.2541

EMAIL tomkiele@hss.edu

El Programa VOICES 60+ Senior Advocacy está disponible para ayudar a pacientes de reumatología de 60 años de edad en adelante. Para más información comuníquese con:



Juliette Kleinman, LCSW, ACSW

Supervisora Senior, VOICES 60+

TEL 212.774.7072

EMAIL kleinmanj@hss.edu



Albairis Rosa, LMSW

Trabajadora Social, VOICES 60+

TEL 212.774.7090

EMAIL rosaa@hss.edu

TRABAJO SOCIAL EN ORTOPEDIA

Servicios para adultos

Hay trabajadores sociales disponibles para ayudar a pacientes adultos, en clínicas designadas mencionadas abajo. Podemos ofrecerle a usted y a su familia:

- Apoyo y educación para que entienda mejor su condición y opciones de tratamiento
- Ayuda con la planificación para cirugía
- Ayuda con seguro, atención a domicilio, transporte y necesidades de medicamentos recetados
- Referidos a recursos, incluyendo servicios de salud mental y programas del gobierno

Para más información, comuníquese con:



Berenice Adams, LCSW

Trabajadora Social Senior II, Ortopedia: Clínicas sobre cadera, rodilla, hombro, medicina deportiva, clínicas seleccionadas en pediatría.

TEL 212.606.1387

EMAIL adamsb@hss.edu



Jen Seltzer, LMSW

Trabajadora Social, Ortopedia: plexo braquial, neurología, fisioterapia, dolor, columna vertebral

TEL 212.774.2282

EMAIL seltzerj@hss.edu

Programa Educativo sobre Atención Administrada por Medicaid VOICES

Ayudamos a pacientes del Centro de Atención Ambulatoria (ACC) a lograr acceso a atención especializada en HSS ayudándoles a entender sus opciones bajo la atención administrada por Medicaid.

Para la más actualizada información sobre los seguros que aceptamos, llámenos o visite nuestra página web. (www.hss.edu/voices-managed-care.asp)

Portia Gustave

Asociada del Programa

TEL 212.774.2011

EMAIL gustavep@hss.edu

Yaneira Velazquez

Educadora Senior

sobre Atención Administrada por Medicaid

TEL 212.774.2011

EMAIL velazquezy@hss.edu

TRABAJO SOCIAL EN PEDIATRÍA

Centro de Atención Ambulatoria

Nuestros trabajadores sociales pediátricos ambulatorios están dedicados a proveerle a usted, a su hijo y su familia, con apoyo durante toda la experiencia de atención médica de su hijo. Esto incluye atención a la comodidad y trato a su hijo durante las consultas médicas, así como planificar juntos para el futuro. Estamos acá para ofrecerle a usted y a su familia:

- Ayuda con los problemas emocionales y familiares relacionados con el impacto de la condición ortopédica o enfermedad reumatológica de su hijo
- Referirlo a recursos, junto con el equipo de atención médica, para entender el diagnóstico y las opciones de tratamiento de su hijo, incluyendo programas de apoyo pediátrico específicos para la enfermedad
- Asistencia con problemas relacionados con la escuela
- Ayuda con inquietudes sobre seguridad infantil
- Referidos a servicios comunitarios, tales como orientación, programas de gobierno, servicios de atención a domicilio y transporte

Para más información, comuníquese con:



Amy Silverman, LCSW

Trabajadora Social, Pediatría: Clínicas ortopédicas pediátricas, incluyendo clínicas sobre escoliosis y parálisis cerebral.

TEL 212.774.7605

EMAIL silvermana@hss.edu

Los servicios de trabajo social de atención ambulatoria los provee el Departamento de Programas de Trabajo Social.

**HOSPITAL
FOR
SPECIAL
SURGERY**

535 East 70th St.
New York, New York 10021
212.606.1000
www.hss.edu

Hospital for Special Surgery es afiliado de New York-Presbyterian Healthcare System y de Weill Cornell Medical College.

Follow us:    